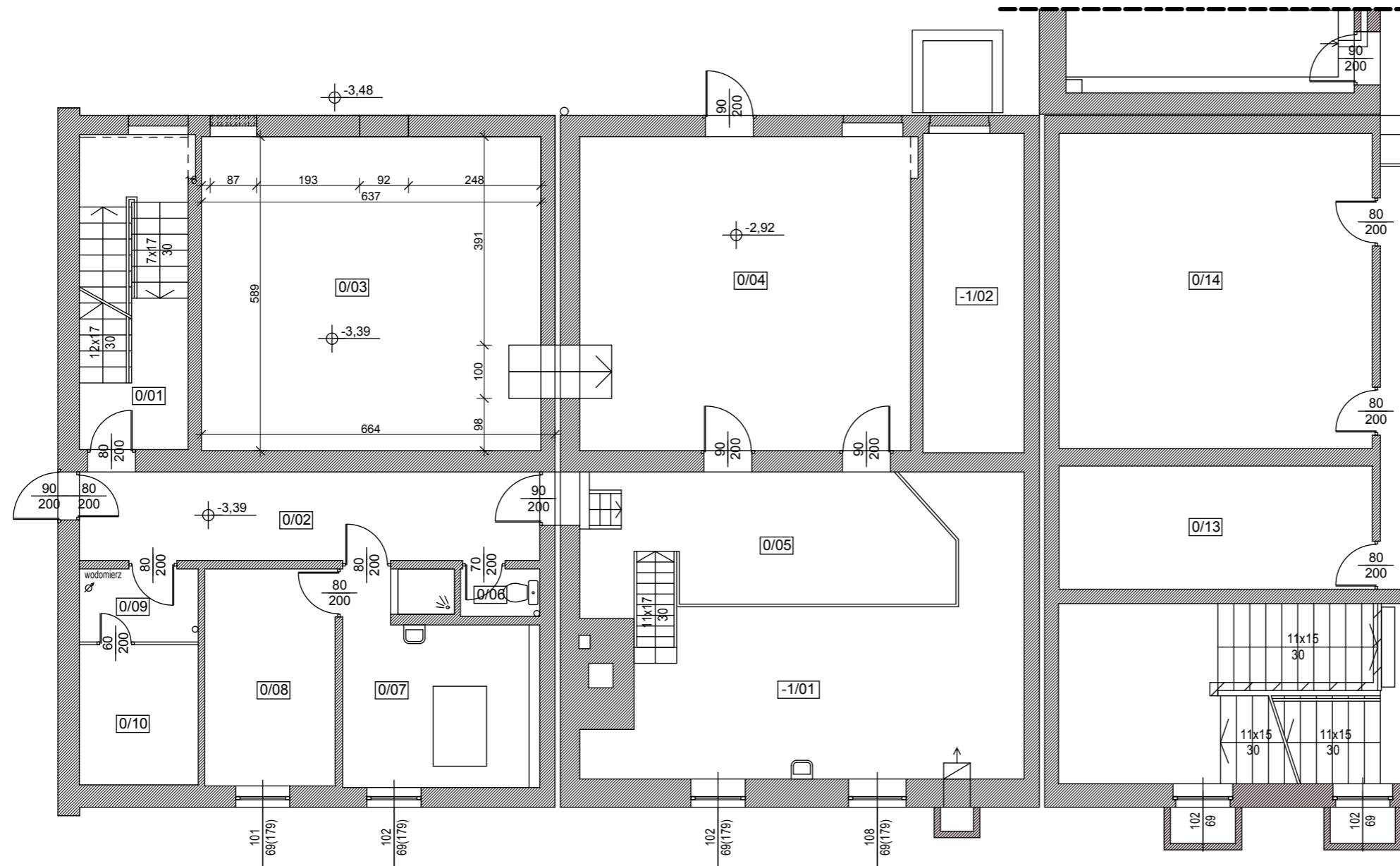


RZUT PIWNICY



ZESTAWIENIE POWIERZCHNI UŻYTKOWEJ POMIESZCZEŃ PIWNICY:

NR	POMIESZCZENIE	WYS.	POW.
0/01	KLATKA SCHODOWA		9,38m ²
0/02	KOMUNIKACJA	3,07m	14,34m ²
0/03	SKŁAD OPAŁU	3,05m	37,52m ²
0/04	POM. GOSPODARCZE	2,58m	36,69m ²
0/05	KOTŁOWNIA (POMOST)	2,48m	16,20m ²
0/06	TOALETA	2,99m	1,33m ²
0/07	POMPOWNI	3,07m	13,25m ²
0/08	POM. PALACZA	3,07m	9,97m ²
0/09	POM. GOSPODARCZE	3,07m	3,05m ²
0/10	POM. GOSPODARCZE	2,92m	5,86m ²
0/11	KLATKA SCHODOWA		23,71m ²
0/12	HALL	3,18m	20,02m ²
0/13	POM. GOSPODARCZE	3,18m	13,58m ²
0/14	POM. MAGAZYNOWE	3,18m	34,75m ²
-1/01	KOTŁOWNIA	4,35m	37,72m ²
-1/02	POM. GOSPODARCZE	4,35m	11,38m ²

INWESTOR: Gmina Będzin ul. 11 listopada 20, Będzin		ADRES INWESTYCJI: Szkoła Podstawowa nr 8, 42-500 Będzin, ul. Orła 4, dz. nr 108/3, k.m. 39, obręb Będzin	
Termomodernizacja budynku Szkoły Podstawowej nr 8 przy ulicy Orlej w Będzinie			
JEDNOSTKA PROJEKTOWA: SILESIA Architekci ul. Rolna 43, 40-555 Katowice, tel. 032 745 24 24, 601 639 719	Wykonawcy: Projektował: mgr inż. arch. Radomir Borodziuk Sprawdził: mgr inż. arch. Daniel Tekeli Opracował: mgr inż. arch. Joanna Kujda	UPRAWNIENIA: 15/06/SLOKK upr.bud. w specj. architektonicznej 29/06/SLOKK upr.bud. w specj. architektonicznej	PODPIS:
UWAGI: WYMIAROWANIE /cm/	RZUT PIWNICY- INWENTARYZACJA	BRANŻA: ARCHITEKTURA	SKALA 1:100
DATA: 18.03.2016 r.	FAZA: PROJEKT WYKONAWCZY	NUMER ARKUSZA: I-1	